

# 2021 Summer Campaign

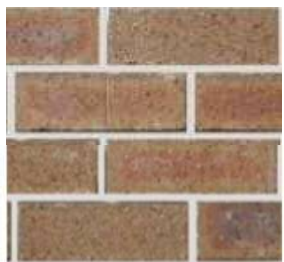


特典一覧



セルコホーム

# ◆ オーストラリアレンガ(スクエア) 100㎡



【ワガ】



【ミントー】



【ペッパー】



※「ミントー」施工事例



※「ペッパー」施工事例

画像はロックフェイスタイプです。

# ◆ 北米レンガ 70㎡



【エンバカデロ】



【ドラド】



【チボリ】



【ホワイトホール】



【カンバーランド】



※「エンバカデロ」施工事例



※「ホワイトホール」施工事例



※「チボリ」施工事例



※「カンバーランド」施工事例

# ◆ エアコン2台(三菱)



三菱「霧ヶ峰」FZシリーズ MSZ-FZV5620S-W  
(18畳用 200W)

※商品改廃により同等品に変更となる場合があります。



## はずせるフィルターおそうじメカ

エアフィルターは、自動のおそうじメカでいつも清潔<sup>※1</sup>に。

エアフィルターを巻き取りながらブラシで汚れをかき取る(往復)方式なので、お掃除がはやくて、静か<sup>※2</sup>！ダストボックスも約10年相当<sup>※3</sup>で大容量。  
<sup>※1</sup>使用環境により汚れの程度が異なりますので、定期的なお手入れをおすすめします。キッチンなどの油汚れやタバコのヤニ汚れが気になる場合は、お手入れしてください。なお、エアフィルターには、乾きホコリなどの汚れが残ることがあります。<sup>※2</sup>143dB | 音響パワーレベル(A)/23dB | 音圧レベル、<sup>※3</sup>3年間約12gのホコリがエアフィルターに付着した場合(当社調べ)。

はやい！

約3分～3分半で  
お掃除完了

静か！

寝室にも  
うれしい

FZシリーズ (約3分半で完了)

Zシリーズ (約3分で完了)

約10年相当<sup>※3</sup>の大容量ダストボックス。しかも簡単に外せるから、たまった汚れはゴミ箱に捨てるだけ。

## エアコンの内部構造 (Zシリーズ)



### 4-7"74 mirA.I.+

**住宅性能<sup>※3</sup>を学習して、先読みする。**  
<sup>※3</sup>室温に影響する性能(断熱性、気密性、広さを総合的に判断)を指します。

住宅性能<sup>※7</sup>の違いでお部屋のあたたまり方や湿度のこもり方は様々。「ムープアイmirA.I.+」は住宅性能を解析し学習、先読み運転に反映します。

あたたまりやすい家

あたたまりにくい家

部屋により違いが出ることも

**360°センシングで窓からの日射熱まで見つける。** 三菱だけ (2019年11月1日現在、当社調べ) 国内家庭用エアコンにおいて

室内温度は、窓からの日射熱の侵入や、放射冷却の影響も大きく受けます。「ムープアイmirA.I.+」は室内を360°センシングすることで、エアコン設置壁の窓までしっかり見つけて、先読み運転に反映します。

※「ムープアイmirA.I.+」は、室内側の直下近傍を見ることができません。犬や猫などは検知しません。人の動き・状態、室内の形状・環境などにより正しく検知できないことがあります。

## おまかせA.I.自動:1人ひとりにアジャスト。

### パーソナルデザインアロー

FZシリーズ

2つのプロペラファンが2つの温度帯を創り出す。

左右独立駆動のファンで、1人ひとりの温度の感じ方の差や変化にあわせて、気流の強弱と方向を細かくコントロール。暑がりさんも寒がりさんも、2人同時に快適に過ごせます。

おせい回転

弱い風

はやい回転

強い風

暖房時  
足元温度差  
最大約5℃<sup>※1</sup>  
(「A.I.自動」設定時、左右差)

※通信料はお客様のご負担となります。

〈当社環境試験室における温度分布〉

三菱「霧ヶ峰」GVシリーズ MSZ-GV2520-W  
(8畳用 100W)

※商品改廃により同等品に変更となる場合があります。



### 室温キープシステム

室温キープシステム非搭載の場合 → 室温キープシステム

暖房しているのにときどき寒い

暖かいままで快適。

霜取り運転時の室温低下を予測し、あらかじめ室温を上げる「室温キープシステム(プレヒート)」で、室温低下を抑制。

### 選べる3モード除湿

お好みにあわせて、強・標準・弱の3つの除湿が選べます(温度設定はできません)。

### 清潔コート熱交換器

内側

油が付きにくい。親水性コートを採用し、油をドレン水で洗浄。

清潔コート熱交換器

有機系親水性コート  
油汚れ(親水性)  
ドレン水  
熱交換器

### 外側

前面パネルを取り外してお手入れできます。

前面パネルを外して

水洗い

から拭き

# ◆ エアコン2台 (DAIKIN)

ダイキン「うるさらX」RXシリーズ S56XTRXP-W  
(18畳用 200W)



※商品改廃により同等品に変更となる場合があります。



AI 快適自動 AIを使って快適な空間へかしこく制御。

除湿 冷凍 快適なしつど・気流で涼しく、快適。

屋外の空気から水分を取り込み、  
給水なしで加湿暖房。

室外機に搭載された加湿ユニットが屋外の空気を取り込み、水分だけを取り出して部屋の加湿に利用。従来の加湿器のように水を補給する必要がなく、手間をかけずにお部屋をうるおせます。

給水の手間いらず

専用エアコンにおいて  
ダイキン  
だけ\*1



ダイキン Eシリーズ S25WTES-W  
(8畳用 100W)

※商品改廃により同等品に変更となる場合があります。



内部クリーン機能が進化  
シンプル&コンパクトなベーシックモデル

結露水を利用して、熱交換器を洗浄。

冷房運転で発生させた結露水を利用して、熱交換器の汚れを洗浄。結露水で洗浄後に乾燥運転を行い、熱交換器をキレイにします。



※イラストはイメージです。

洗浄 結露水洗浄 最大 60分 + 乾燥 内部クリーン (送風乾燥/加熱乾燥) 最大 120分

送風乾燥で十分な条件のときは加熱乾燥運転を行いません。(外気温24℃以上または室温25℃以上の場合)

放電・洗浄

冬も、加湿の水で本体内部を放電・洗浄。

加湿水洗浄&ストリーマ照射+乾燥で、エアコン内部をキレイにします。さらにフィルターの汚れも、自動ですっきり。

- ✓ 水内部クリーン NEW (加湿水/結露水洗浄)
- ✓ 水内部クリーン (結露水洗浄)
- ✓ ストリーマ内部クリーン
- ✓ ストリーマ空気清浄
- ✓ セルフウォッシュ熱交換器
- ✓ フィルター自動お掃除



STEP.1 無給水で室内を加湿。

屋外の空気から、水分だけを取り出して、無給水で室内を加湿します。

STEP.2 加湿された室内の空気を吸い込み、結露させて洗浄。

加湿された室内の空気を吸い込み、その水分を結露させて最大1.0L\*1の水をつくり、熱交換器の汚れを洗い流します。



タフネス暖房・冷房

低外気タフネス暖房 (-15℃\*1対応)

室外機・熱交換器の暖房能力を向上させ、低温に強い電気部品を採用。外気温-15℃でも暖房運転が行えます。

高外気タフネス冷房 (46℃\*1対応)

先進の冷媒制御技術で、外気温が高い時も冷房運転可能です。

\*1 測定条件：当社環境試験室14畳において「水内部クリーン」を起動。室内および屋外温度7℃DB/6℃WB (JIS暖房標準条件) において、室温26℃、室内湿度60%を目標にして加湿暖房運転を室温・湿度が安定するまで最大90分、その後60分冷房運転を行う。測定機種：S40XTRXP ● 結露水の量は、ドレンホースより排出される水の量とは異なります。

# ◆ 寒冷地エアコン(三菱)

三菱「霧ヶ峰」VXVシリーズ MSZ-VXV5620S-W (18畳用 200W)

寒冷地仕様  
**スバ暖霧ヶ峰** ユーザー満足度約**92%**!

※商品改廃により同等品に変更となる場合があります。

ボタン1つでAIが快適を創る。暖房強化次世代プレミアムモデル。



## 三菱 4-7"74 mirA.I.

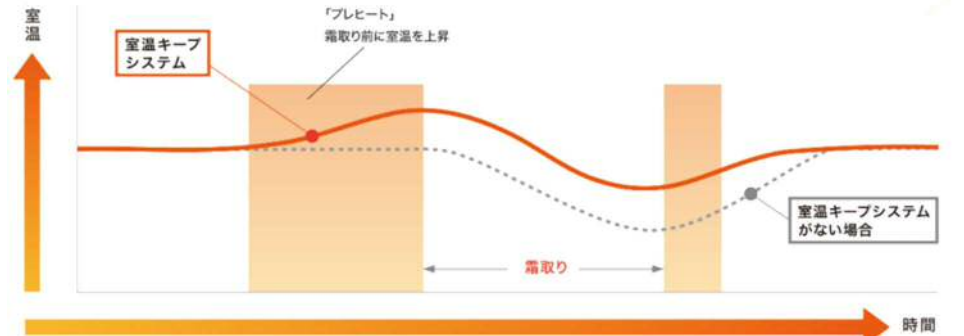
360°センシングだから死角が発生しがちな隅っこ配置の場合でも、お部屋の状況や人を見つめて、あなたにあわせた快適をお届けします。



### おまかせA.I.自動

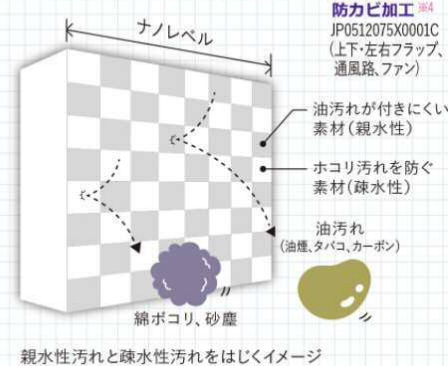
「A.I.自動」ボタンを押すだけで、AIが住宅性能を分析したうえで、外気温の変化や一人ひとりの体感温度などを先読みして、運転を自動でコントロール。

## 霜取り中もあたたかさが途切れない。



よごれんボディ汚れにくくてお掃除しやすい。家族にうれしい清潔がつづく。

### 三菱だけの特殊仕様



**ハイブリッド ナノコーティング**  
 ハイブリッド ナノコーティング (特許第4698721号 他)

親水性素材と疎水性素材で油污れもホコリ汚れも付きにくい特殊コーティング。(特許第4698721号 他)

**デュアルバリア マテリアル(配合)**  
 デュアルバリア マテリアル(配合)

親水性素材と疎水性素材で油污れもホコリ汚れも付きにくい表面をつくる特殊素材。形状が複雑でコーティングがしにくい部品などに配合(特許出願中)。

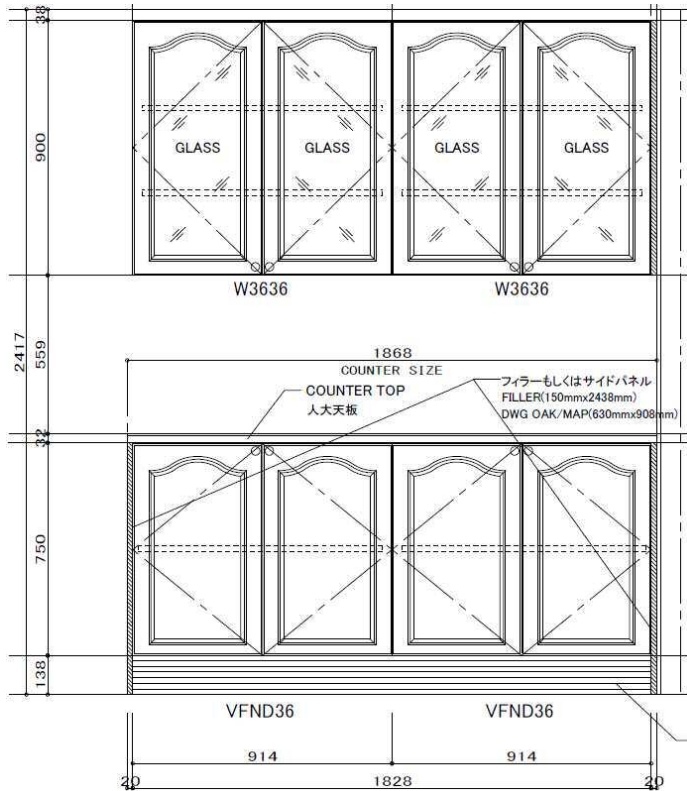
# ◆ メリットキッチン 食器棚 (L1848サイズ)

**MERIT**  
KITCHENS

【面材ラインアップ】



【人大天板ラインアップ】



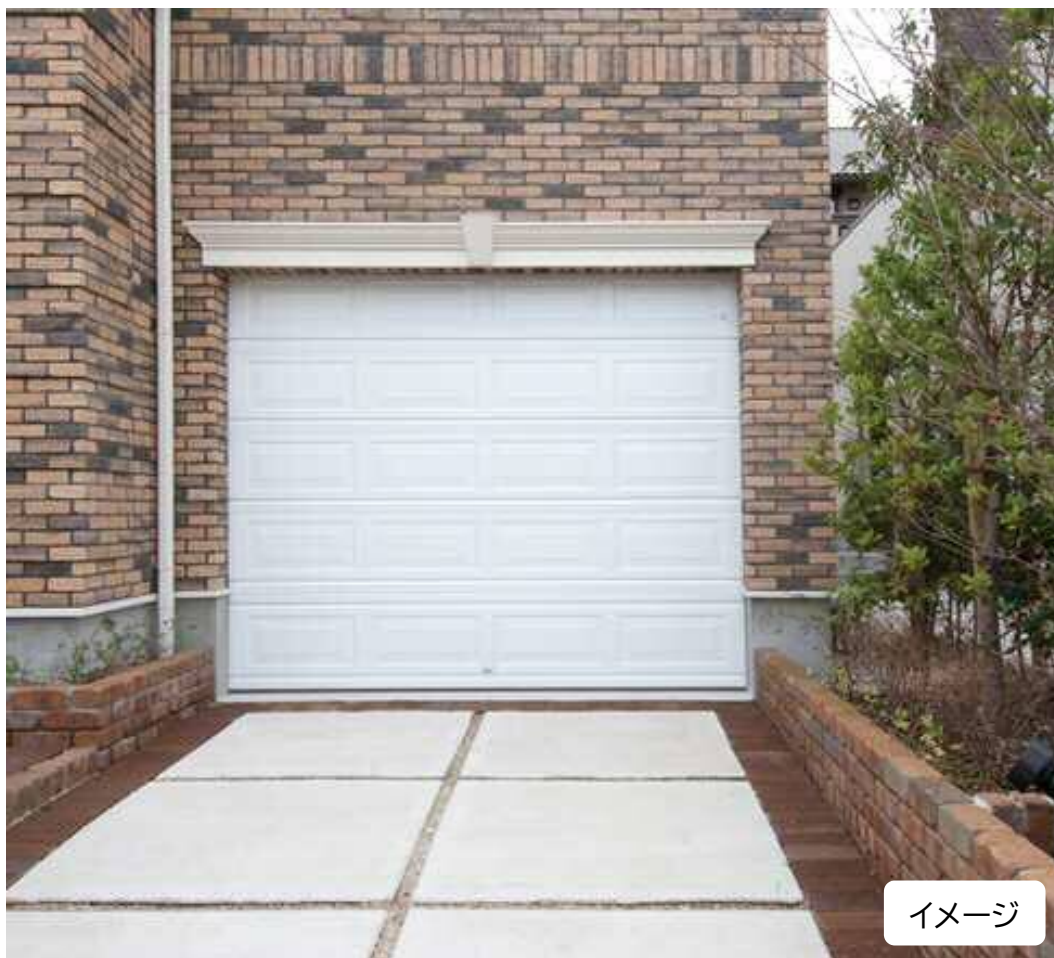
## ◆ ガレージドア(オーバーシャッター)

選ぶ楽しさが遊び心を刺激する。

# RAISED BARD

 レイバード

間口巾:W2740 開口高:H2400  
色:ホワイトミスト(標準色)  
付属:リモコン 1個 押ボタンスイッチ 1個



イメージ

※シャッター上部の外部装飾材は含まれません。

— 標準色



ホワイトミスト (エナメル焼付塗装)

【リモコン】



1&2台用



洋風住宅にマッチするデザイン

ホワイトの額縁模様が、さまざまな洋風住宅のデザインにほどよくマッチ。



コストパフォーマンスに優れる

スチールパネルは、耐久性に優れており、コストパフォーマンスが高いのが魅力です。